

Report výroby BPS ELGA s.r.o.

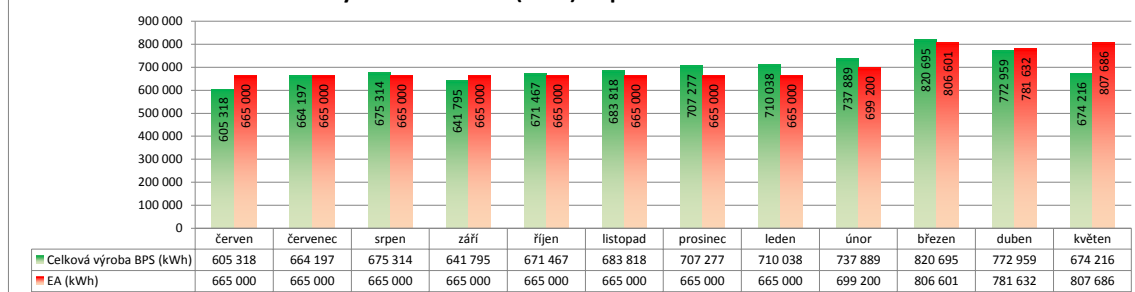
5 /2012

Základní parametry BPS

Investor	ELGA s.r.o.
Lokalita	Pěčín, Trhové Sviny
Zeměpisná poloha	48°49'21.988"N, 14°40'26.249"E
Instalovaný výkon	1 180,000 kWp
Pořizovací náklady	130 000 000 Kč
Uvedení do provozu	28.4.2011
Zelený bonus	3,07 Kč/kWh
Výkupní cena	1,27 Kč/kWh
Příspěvek KVET	45,00 Kč/MWh



Výroba BPS vs. EA (kWh) za posledních 12 měsíců



Ekonomické ukazatele BPS ELGA s.r.o.

Přehled ekonomiky - roční

Předpokládané výnosy pro rok 2012 dle energetického auditu	27 995 653,64 Kč
Skutečné výnosy za rok 2012	15 507 452,69 Kč
Plnění plánu ročních výnosů	55,39 %
Progresivní plnění plánu ročních výnosů	93,44 %
Tržby za předchozí období od spuštění BPS	19 899 086,51 Kč
Tržby celkem od spuštění BPS	35 406 539,20 Kč
Prostá návratnost investice za rok 2012	11,93 %
Celková prostá návratnost investice od spuštění BPS	27,24 %
Zbývající tržby k pokrytí pořiz. nákladů	94 593 460,80 Kč

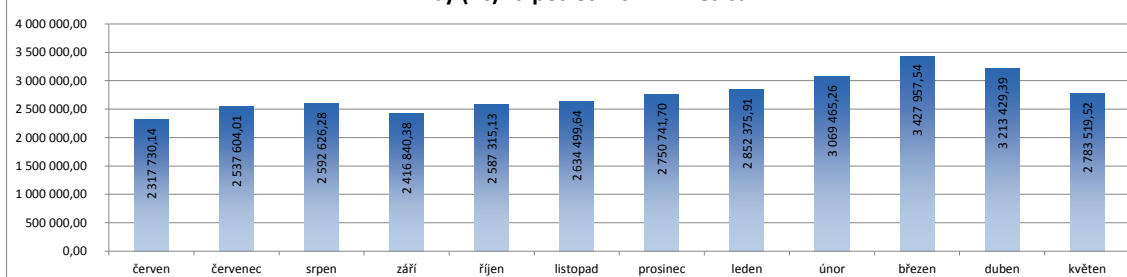
Fakturace EON v aktuálním měsíci

Fakturace ZB za dodávku DS	1 804 149,97 Kč
Fakturace ZB za OVS	203 597,86 Kč
Fakturace za dodávku DS	746 342,17 Kč
Fakturace za KVET	29 429,53 Kč
Fakturace celkem	2 783 519,52 Kč

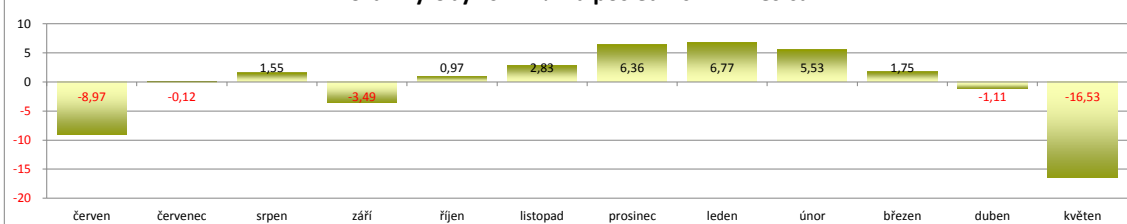
Fakturace NWT Biotechnologie

Fakturace za elektřinu	
Fakturace za teplo	
Fakturace celkem	0,00 Kč

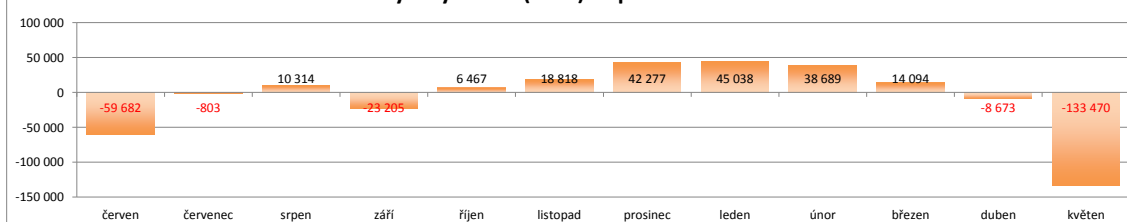
Tržby (Kč) za posledních 12 měsíců



Rozdíl výroby vs. EA % za posledních 12 měsíců



Rozdíl výroby vs. EA (kWh) za posledních 12 měsíců



Technické ukazatele BPS ELGA s.r.o.

Přehled výroby

Předpokládaná roční výroba dle energetického auditu

9 336 846,40 kWh

Skutečná výroba za rok 2012

3 715 797,00 kWh

Plnění plánu celkové roční výroby

39,80 %

Progresivní plnění plánované výroby

98,82 %

Skutečná roční výroba na instalovaný 1 kWp

3 309,11 kWh/kWp

Plánovaná roční výroba na instalovaný 1 kWp

7 912,58 kWh/kWp/rok

Roční doba provozu KGJ proti teoretickému maximu

60,82 %

Provoz KGJ (v motohodinách)

715,80 mth

Provoz KGJ (v Kč)

168 843 Kč

Spotřeba oleje (v litrech)

1 000 l

Spotřeba oleje (v Kč)

53 000 Kč

Účinnost BPS (celková teoretická výroba vs. skutečnost)

76,80 %

TVS vs. celková výroba KGJ

3,01 %

Výroba KGJ (akt. měsíc)

674 216,00 kWh

Výroba KGJ (akt. rok)

3 715 797,00 kWh

TVS (akt. měsíc)

20 226,48 kWh

TVS (akt. rok)

144 573,21 kWh

OVS (akt. měsíc)

66 318,52 kWh

OVS (akt. rok)

246 510,79 kWh

Dodávka do DS (akt. měsíc)

587 671,00 kWh

Dodávka do DS (akt. rok)

3 324 713,00 kWh

	t	Kč
Spotřeba kukuřice	1 084,60	1 057 107
Spotřeba lanolinu	92,78	46 390
Spotřeba Dobrá voda	0,00	0
Spotřeba pečiva	24,10	55 430
Spotřeba biochemie	0,26	10 238
Spotřeba syrovátka	83,63	0
Spotřeba senáže	244,00	141 984

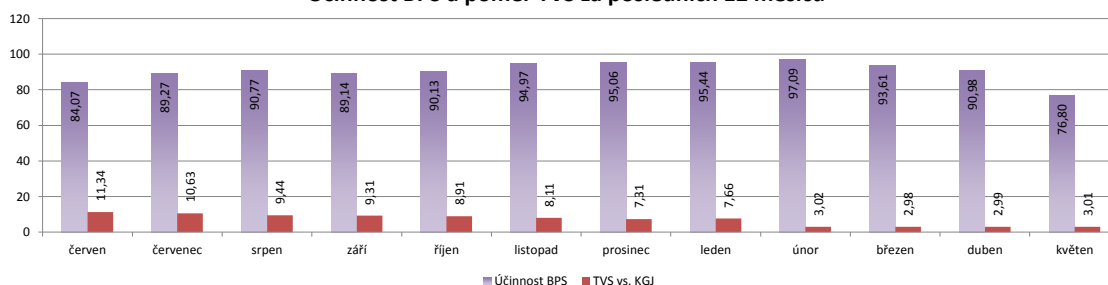
Celkové náklady na provoz KGJ

221 843 Kč

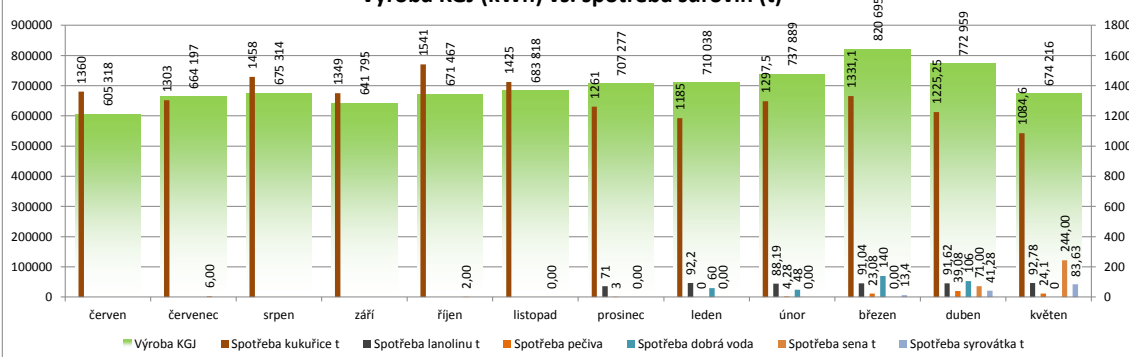
Celkové náklady na spotřebu surovin

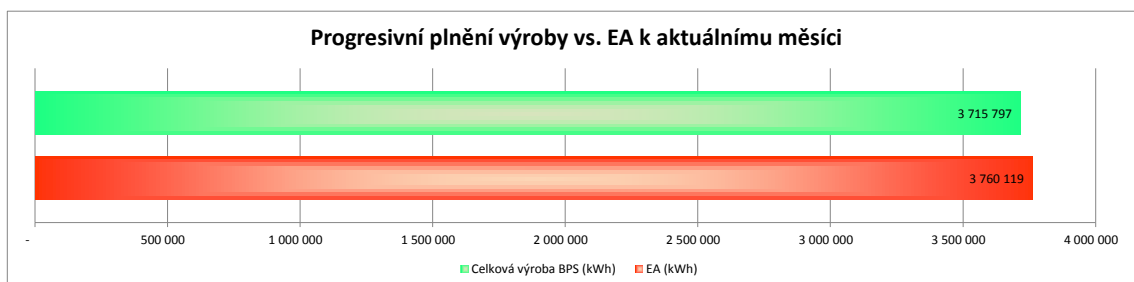
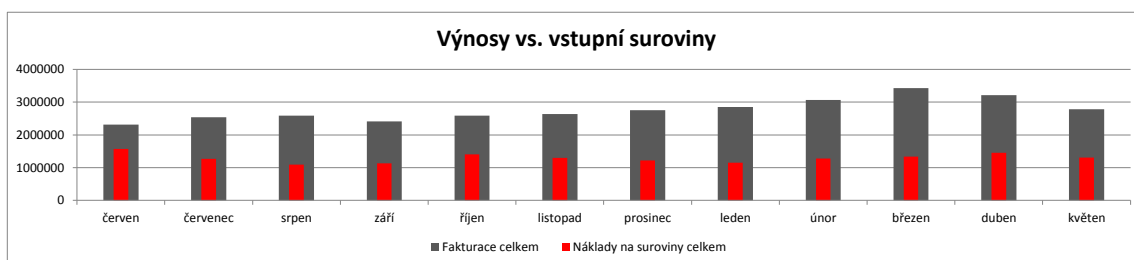
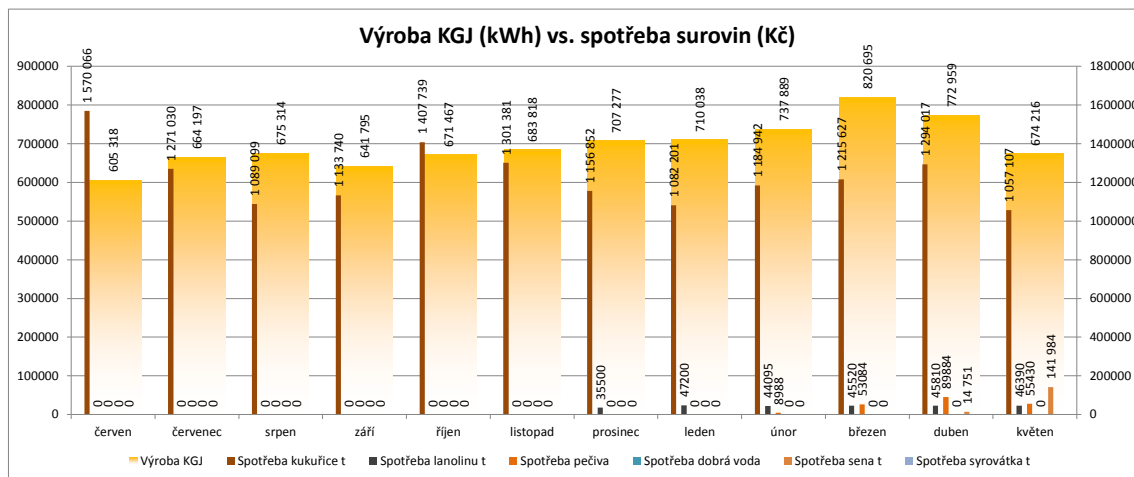
1 311 148 Kč

Účinnost BPS a poměr TVS za posledních 12 měsíců



Výroba KGJ (kWh) vs. spotřeba surovin (t)





Přehled řešených incidentů

Incident	Datum registrace	Datum vyřešení	Způsob vyřešení
Výměna rozváděče v trafostanici	3.5.2012	4.5.2012	Odstávka 16h, ztráta cca 17MWh, testování dispečerského řízení
Výpadek KGJ - malý tlak plynu	8.5.2012	8.5.2012	Ucpané protipožární síto sírou, odstávka 2,5h, ztráta cca 3MWh
Výměna oleje	25.5.2012	25.5.2012	Odstávka 4,5h, ztráta cca 5MWh
Výpadek VN	28.5.2012	28.5.2012	Lokální bouřky, závada na DS, odstávka 3h, cca 3MWh
Výpadek KGJ - chybné složení plynu	31.5.2012	31.5.2012	Přeprogramování KGJ - změna parametrů plynu, odstávka 2,5h, ztráta cca 2MWh
Nízká produkce plynu	Stav zásobníků se pohyboval pouze mezi 40-50% objemu plynojemů (50% objemu = 100% výkonu). První testy prokázaly překrmění, byla snížena dávka a následující 2 testy již byly v pořádku. Přesto se produkce nezvýšila. Nyní jsou prováděny testy na stopové prvky (ještě cca 10-14dnů), preventivně objednána chemie, která může pomoci (ale situaci nezhorší). Po výsledcích stopových prvků budou další kroky.		